

Alternatieve financiering van de ANW- zorg en tevens integratie van A/W spreekuren in de ANW- zorg

Inhoud:

1. Negatieve zaken in de huidige ANW zorg beleefd door: 1
2. Integratie van A/W spreekuren in de ANW zorg → gevolgen: 2
3. Organogram huidige financiering ANW- zorg: 3
4. Organogram alternatieve financiering: 4
5. Bronnen: 5

1. Negatieve zaken in de huidige ANW zorg beleefd door:

<i>Patiënt</i>	<i>Huisarts</i>	<i>Zorgverzekeraar</i>
Wachttijd (telefoon en wachtkamer)	Vaak hoge werkdruk op HAP	Hoge kosten doordat veel zelfverwijzers zich rechtstreeks melden op SEH
Reistijd (naar HAP)	Niet marktconforme honorering	
Buiten kantoor tijden niet terecht kunnen bij huisarts in de buurt.	Weinig regie in/op HDS	
	Teveel "dagzorg" tijdens de ANW uren.	

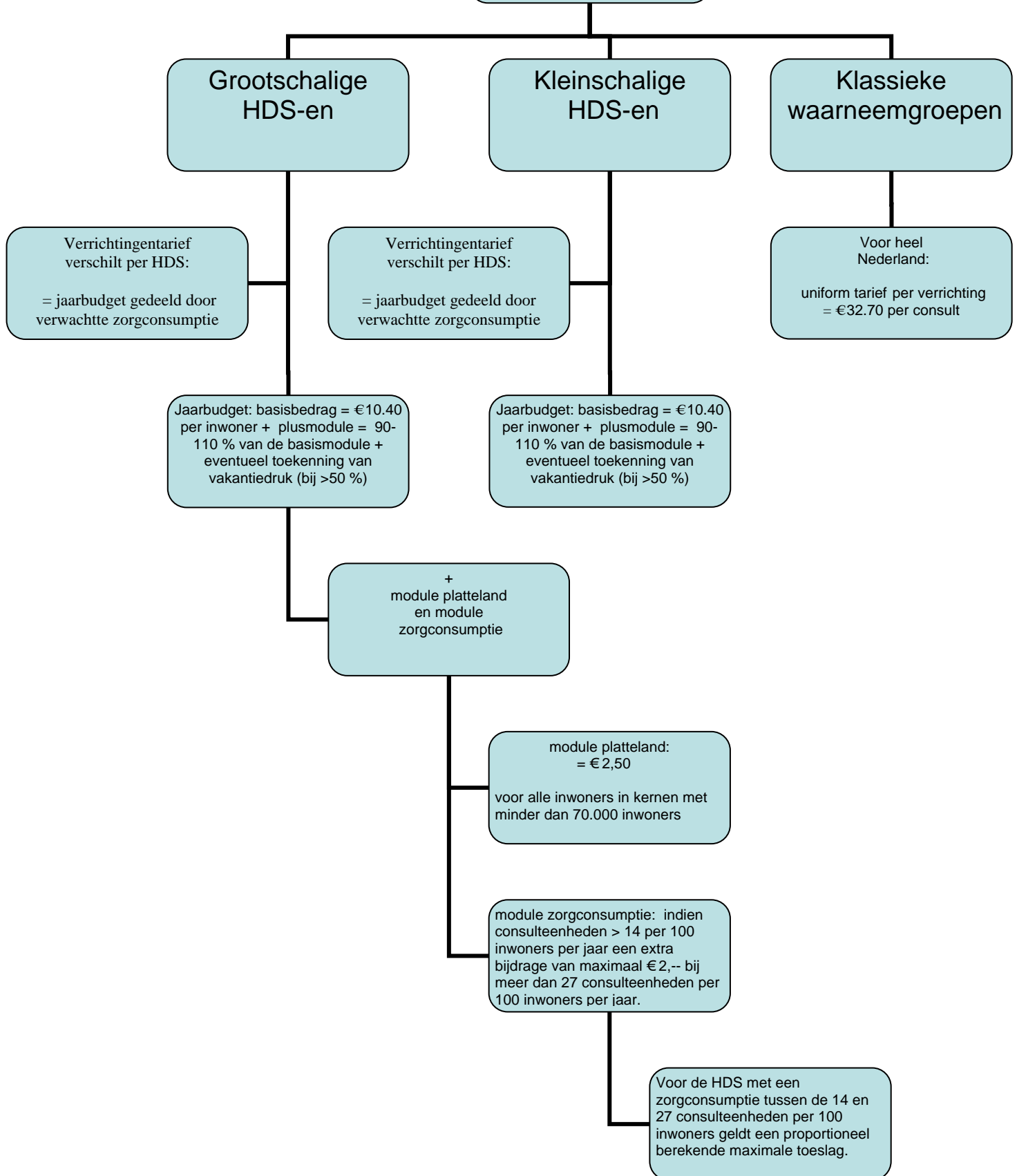
2. Integratie van A/W spreekuren in de ANW zorg → gevolgen

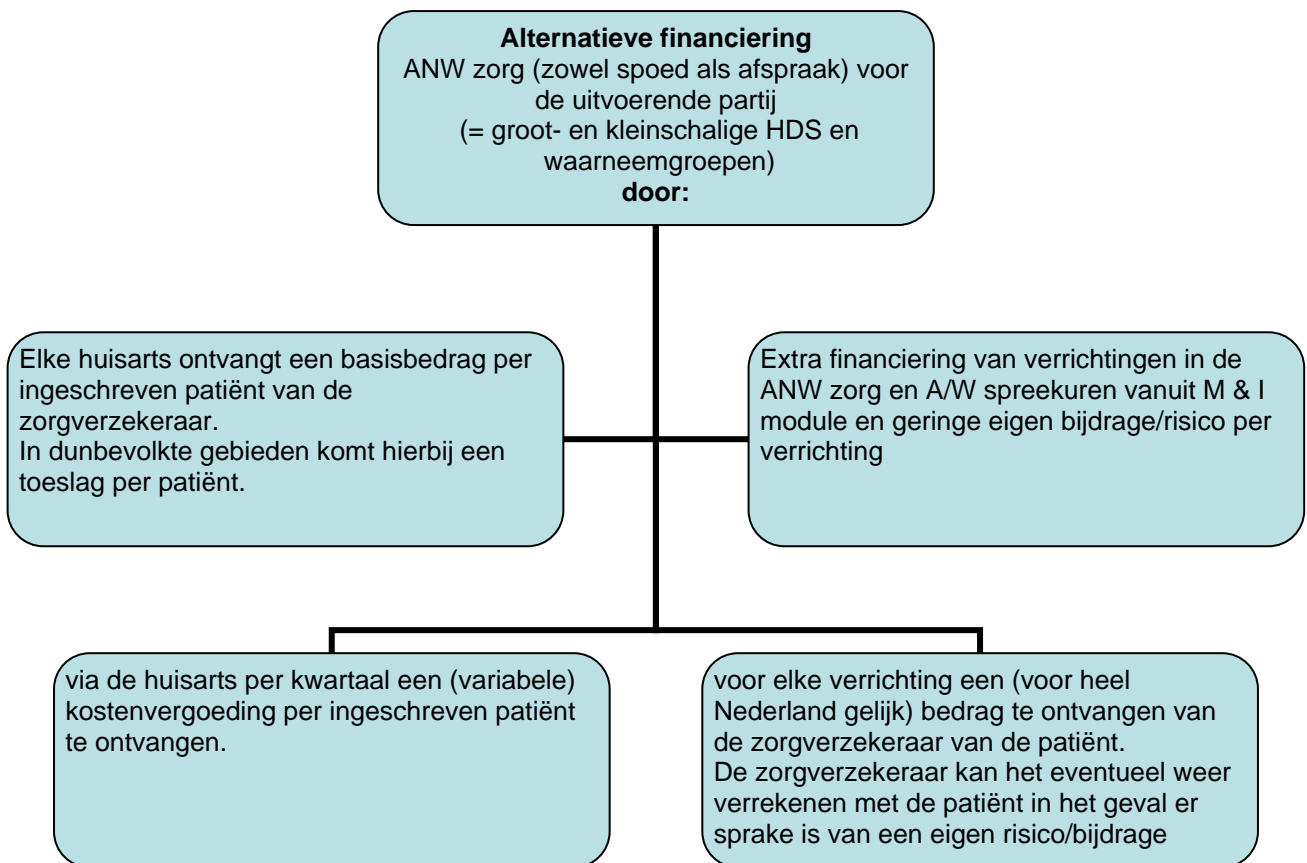
Voor patiënt	Voor huisarts	Zorgverzekeraar
Beperkt aantal A (vond) en W (eekend) spreekuren in omgeving, ook voor (sub) acute hulp tijden deze uren → → buiten kantooruren (beperkt) terecht kunnen bij bekende groep huisartsen → minder wachttijd en kortere reistijd tijdens deze uren	Op facultatieve basis: geplande (afgebakende) spreekuren tijdens A (vond) en W (eekend) uren voor bekende populatie.* → minder werkstress	Minder zelfverwijzingen naar SEH → efficiëntere en goedkopere zorg (bij 85 % van de zelfverwijzers) → besparing
Hoger tarief voor langduriger consulten/visites tijdens A(N)W (spreek) uren naar rato van tijdsbeslag → ook tijd van huisarts voor ingewikkelde problemen	Een goede (marktconforme) honorering huisarts tijdens de A(N)W- (spreek) uren → verhoogt motivatie voor A(N)W- (spreek) uren → vrij kunnen nemen tijdens kantooruren (bij voldoende aanbod huisartsen)	Minder verwijzingen naar SEH en GGZ in het geval van langduriger “klussen” → besparing
Identiek tarief in heel Nederland voor zowel A/W spreekuur als voor ANW spoedzorg	Voorkomt “concurrentie” tussen A/W spreekuren en (in de toekomst verzelfstandigde) geïntegreerde huisartsenposten.	
Buiten A/W spreekuren voor echte acute zorg tijdens ANW uren naar (geïntegreerde) huisartsenpost of klassieke waarneemgroep (ANW spoedzorguren)	Tijdens ANW spoedzorg uren geen ergernis over verplaatste dagzorg, deze patiënten eventueel verwijzen naar de hiervoor bestemde A/W spreekuren → minder irritatie bij huisartsen	
Overweeg (kleine) eigen bijdrage voor ANW zorg van 10 euro per consult van max. 20 minuten	Minder volle A/W spreekuren → minder werkdruk tijdens deze spreekuren en tevens lagere werkdruk in de ANW diensten buiten de A/W spreekuren. Marktconforme honorering mogelijk.	Door eigen bijdrage van patiënt mogelijk lagere ANW consumptie → besparing. Extra financiering ANW zorg vanuit M&I module is mogelijk door besparingen op de SEH zorg.

*: Zie artikel van Frank Timmermans in Medisch Contact 22-02-2005

http://medischcontact.artsennet.nl/uri/?uri=AMGATE_6059_138_TICH_R148015547_804450

Financiering van de ANW zorg in 2007





5. Bronnen:

1. Artikel van Frank Timmermans in Medisch Contact 25-02-2005. Geen nachtdiensten meer voor de huisarts:
http://medischcontact.artsennet.nl/uri/?uri=AMGATE_6059_138_TICH_R148015547804450
2. Waarnemers waargenomen Auteur: M. Lugtenberg, L.F.J. van der Velden en L. Hingstman in Medisch Contact 20 oktober 2006:
http://medischcontact.artsennet.nl/content/dossiers/1251828497/942190137/AMGATE_6059_138_TICH_R182662612764088/
3. Diensten de deur uit in Medisch Contact: Nr. 46 - 17 november 2006
Auteur: L. Jabaij c.s. Bron(nen): 1840-1842
http://medischcontact.artsennet.nl/content/dossiers/1069465397/259766551/AMGATE_6059_138_TICH_R184535991863196/
4. Meer grip op ANW-dienst in Medisch Contact Nr. 48 - 1 december 2006
Auteur: F.D. Brons Bron(nen): 1936-1937
http://medischcontact.artsennet.nl/content/dossiers/514888319/128808258/AMGATE_6059_138_TICH_R185436527667869/
5. Meer grip op ANW-dienst 5 januari 2007 Auteur: Dr. G.D.J. van Olden, chirurg-traumatoloog
http://medischcontact.artsennet.nl/content/dossiers/829232996/1221886711/AMGATE_6059_138_TICH_R187207830899576/
6. Diensten de deur in Medisch Contact Nr. 02 - 12 januari 2007 Rubriek: Brieven
Auteur: Roelof Moes, huisarts:
http://medischcontact.artsennet.nl/content/dossiers/648060914/110719463/AMGATE_6059_138_TICH_R1873841002802537/
7. Artikel van Frank Timmermans in Medisch Contact, 16 februari 2007. De huisarts en het warmebakkermodel
http://medischcontact.artsennet.nl/content/dossiers/422554926/95627234/AMGATE_6059_138_TICH_R1891911341318725/